

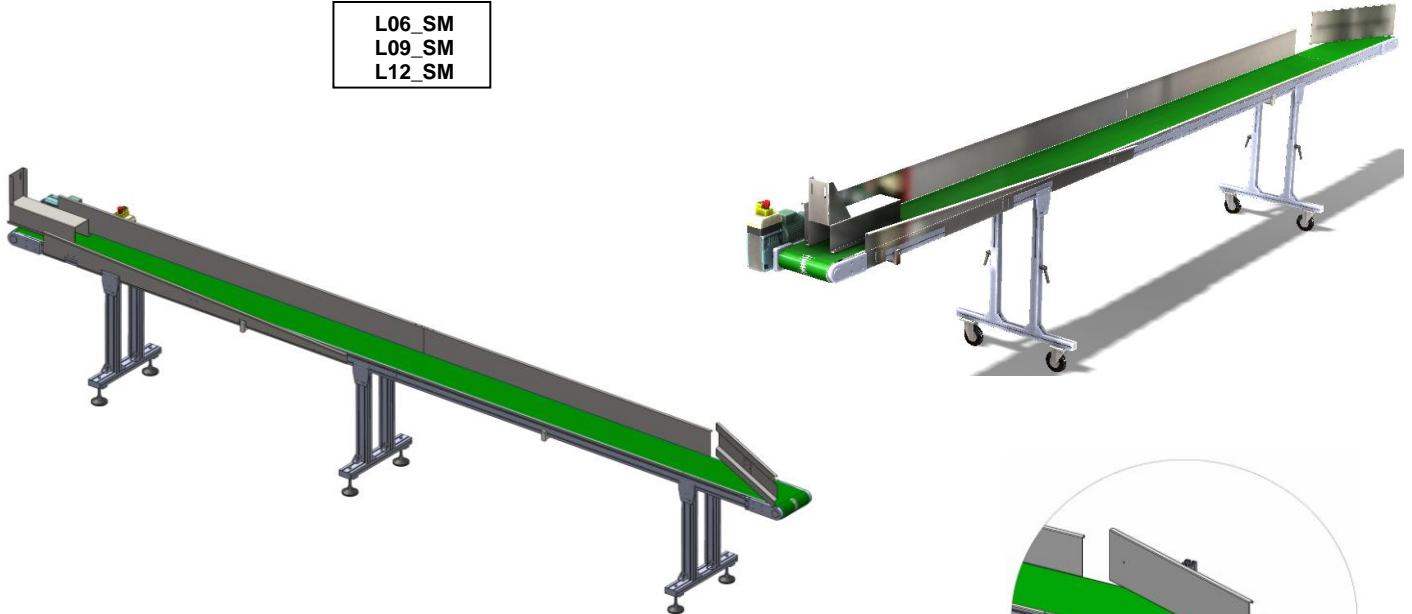
TAPIS CONVOYEUR DES SARMENTS HECO-BELT-SM

Le tapis convoyeur **HECO-BELT-SM** avec système de décharge semi-automatique de la Ligne HECO Zetaecotech est conçu pour le convoyage et l'alignement des sarments de porte-greffes qui ont été précédemment traités avec la Chicoteuse-Ébourgeonneuse *HECO-COMBI*.

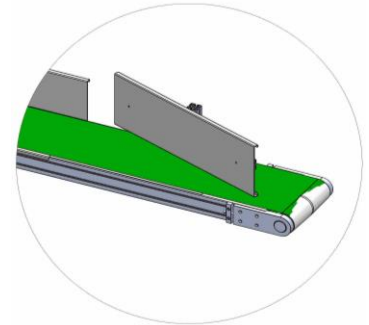
HECO-BELT-SM prévoit aussi bien un système de convoyage horizontal qu'un dispositif électropneumatique incliné de décharge automatique qui aligne les sarments traités en les collectant dans une cuve prévue à cet effet.

LES DIFFÉRENTES VERSIONS:

L06_SM
L09_SM
L12_SM

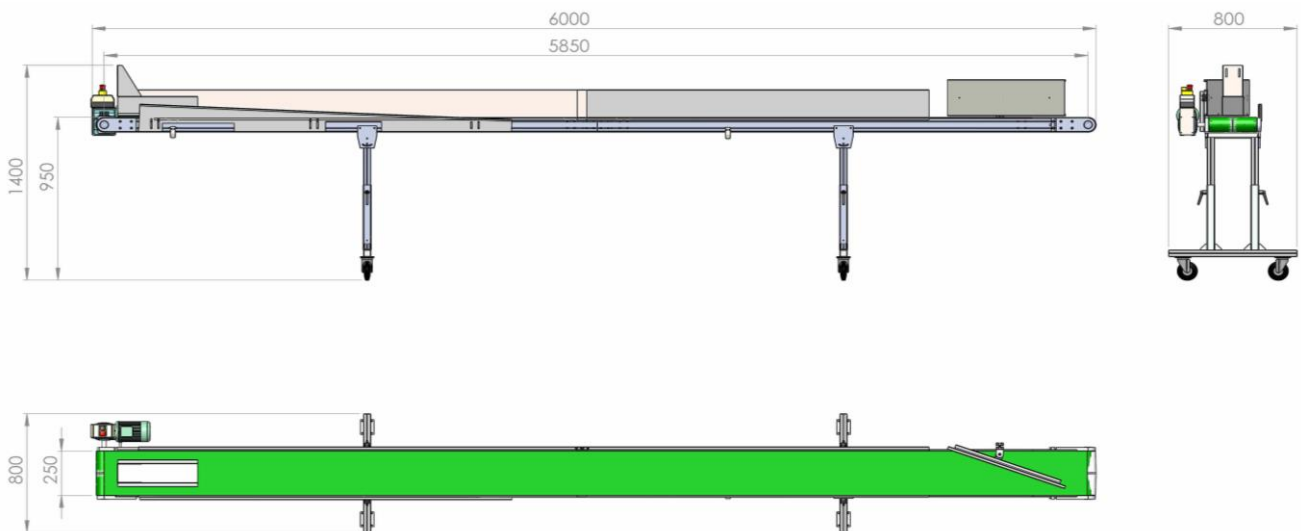


****SM= DÉCHARGE SÉMI-AUTOMATIQUE**



LES DIMENSIONS:

****MÉSURES DU TAPIS L06SM**



ELECTROZETA S.R.L.

Via Kechler, 12 - 33095 - San Giorgio della Richinvelda - (PN)

Numéro d'identification TVA 01125950939

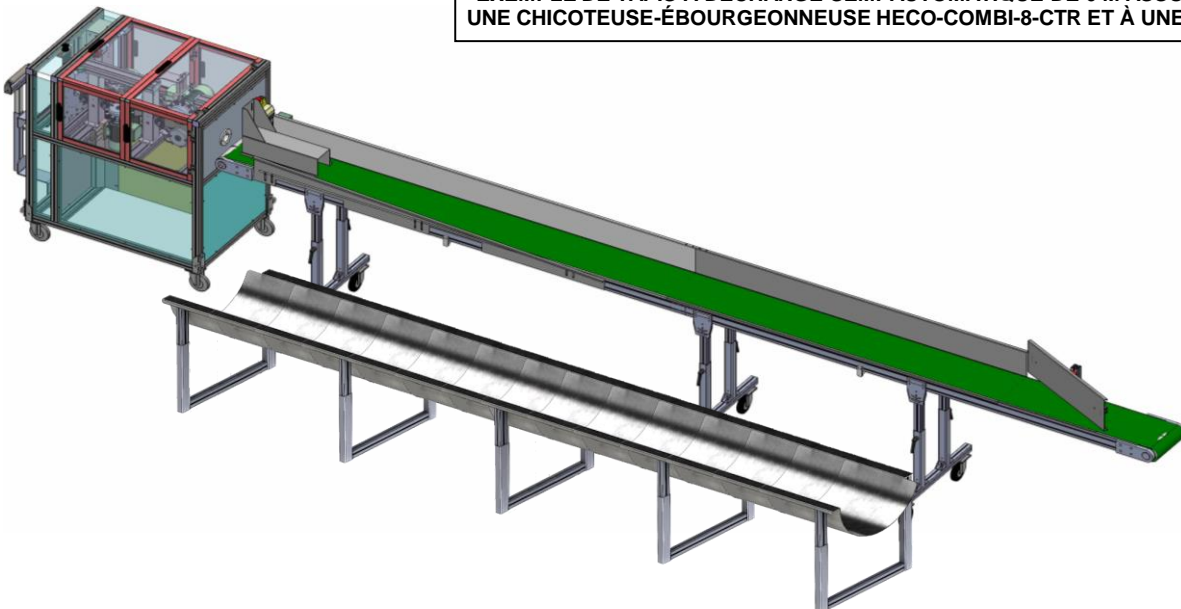
Tel. 0427.96090 - e-mail: info@electrozeta.it - commerciale@electrozeta.it - PEC: electrozeta@legalmail.it - www.zetaecotech.it

TAPIS CONVOYEUR DES SARMENTS HECO-BELT-SM

Mise à jour: 07/08/2023

LES CARACTÉRISTIQUES TECHNIQUES PRINCIPALES:	HECO-BELT-L06SM	HECO-BELT-L09SM	HECO-BELT-L12SM	
PRIX RÉSERVÉ POUR VOUS:				
SYSTÈME DE TRANSPORT:	Tapis en pvc vert (largeur 300 mm épaisseur 3 mm) Nr. 1 motoréducteur à vitesse réglable et contrôlée			
SYSTÈME D'ALIGNEMENT ET DE DÉCHARGE:	Nr. 1 convoyeur de décharge dont l'inclination et la rotation est réglable manuellement			
DISPOSITIF DE CONTRÔLE DU PROCESSUS:	Nr. 1 convoyeur de décharge dont l'inclination et la rotation est reg maîtrise électronique avec panneau de commande au bord du tapisable manuellement			
VITESSE DU TAPIS:	Fixe jusqu'à 5 km/h ou réglable de 3 à 6 km/h avec inverseur			
PUISSANCE ÉLECTRIQUE TOTALE:	370 W			
ALIMENTATION ÉLECTRIQUE:	Triphasé 3P+N+T 400 V ou monophasé 2P+T250 V 50/60 Hz			
PLAN DE TRAVAIL: (TAPIS)	Réglable de 800 à 1.050 mm			
LONGUEUR DU TAPIS:	6.000 mm	9.000 mm	12.000 mm	
SURFACE TOTALE ET POIDS:	L 6.300 x L 800 x H 1.400 mm Poids: 150 Kg.	L 9.300 x L 800 x H 1.400 mm Poids: 180 Kg.	L 12.300 x L 800 x H 1.400 mm Poids: 210 Kg.	
MATERIAUX DE CONSTRUCTION CHÂSSIS:	Châssis modulaire en aluminium, sur roues pivotantes			
MATERIAUX DE CONSTRUCTION TAPIS:	PVC vert (épaisseur 3 mm)			
MATERIAUX DE CONSTRUCTION GLISSIÈRES LATÉRALES:	Tôle en acier inox avec une partie galvanisée			
LONGUEUR MAXIMALE EXPLOITABLE DU PORTE-GREFFE:	6 - 7 mètres	9 - 10 mètres	12 - 13 mètres	
ÉQUIPEMENT STANDARD:	/			
OPTIONAL:	Cuve de collecte			
LÉGISLATION ET CERTIFICATIONS:	Machine fabriquée en conformité avec la directive machines – déclaration CE de conformité			

EXEMPLE DE TAPIS À DÉCHARGE SÉMI-AUTOMATIQUE DE 6 M ASSOCIÉ À UNE CHICOTEUSE-ÉBOURGEONNEUSE HECO-COMBI-8-CTR ET À UNE CUVE



ELECTROZETA S.R.L.

Via Kechler, 12 - 33095 - San Giorgio della Richinvelda - (PN)

Numéro d'identification TVA 01125950939

Tel. 0427.96090 - e-mail: info@electrozeta.it - commerciale@electrozeta.it - PEC: electrozeta@legalmail.it - www.zetaecotech.it